



ろりぽっぷ幼稚園 週刊園だより

幼稚園 048(794)3104

ろりぽっぷ

HPアドレス
<http://wakuwaku-dokidoki.com>

2021年11月5日1183号

個人面談の前にお伝えしたいこと

柿の実が秋の日ざしを受け、枝に灯りがともっているかのように見え、季節ならではの光景です。

さて、来週から希望制の個人面談が始まります。入園・進級当初から お子さんたちが、どのように成長したかをお話できる良い機会です。そこで、個人面談の前には園生活の様子を担任からできるだけ具体的に詳しくお話したいと考えています。担任側としては、せっかくご父母の皆様と直接お話できる数少ない機会ですので、ご家庭の様子も伺いたいと思っています。また、連絡帳ではお伝えにくい ちょっと困ったこと、バツ配なこと、ざくばらんに話したいと思っています。

ろりぽっぷは ひとりひとりのお子さんの良い所を見つけ、認め、誉めて育てるという教育方針で保育を行っています。時折、我が子の良い所ばかりではなく、ありのままを知らせてほしいというご意見もいただきます。子どもは家庭での様子と集団生活の中での姿には違いがあります。

お母様方の中には家庭の様子と同じですねという方と、園生活とギャップがある姿にびっくりなさる方もいらっしゃるようです。集団生活の中ではご家庭の様子と違って当然なのです。大人の忖度無しの世界で、あらゆる知恵を使い、切磋琢磨している訳ですから。時には友だちとやり合ったり、仲間はずれにしたりされたり、いろいろな経験をしながら子どもは学び育っていくのです。家では友だちにやられたことしか話さないが、いや実は〜と現実の姿を告げられたとしても、おー、勉強している所なのね、と大らかに受けとめてください(今すぐにはできなくても...)

親の知らない子どもの世界があっていい、そして、何もかも知っておきたい親御さんの気持ちをこぼぐと押さえて我が子を信じる、それも親としての修業です。親も子どもと共に育つということなのです。

今回の面談で お子さんの気になる点を知らされたとしても、それは お子さんやお母様を決して否定していることではありませんので 誤解のなきよう お願い致します。これから足りない面をどのように補い、より成長を促したらよいか、園と家庭で情報交換し、協力し合っていくための面談であると捉えていただきたいと思います。

個人面談の時間は15分。短い時間ですが密度の濃い話ができるよう、前もって内容をよく考えておいてくださると、話し合いがスムーズに進むと思われます。どうぞよろしくお願い致します。(園長)

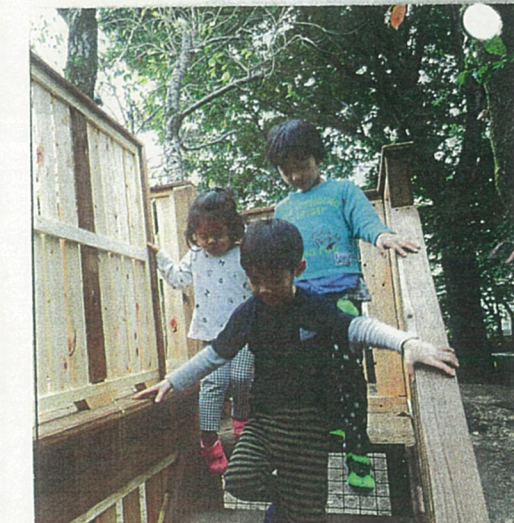
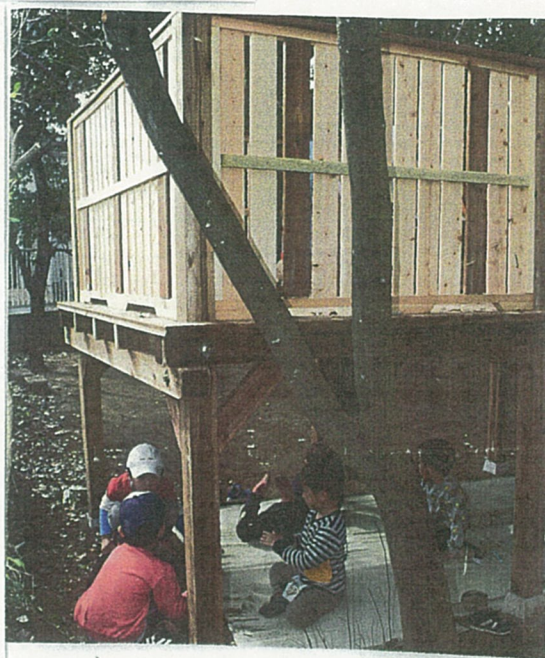


行事予定

- 8日(月)～12日(金) 個人面談
- 9日(火) ラッコクラブ
- ピッカーブー
- 16日(火) ラッコクラブ
- ピッカーブー
- 17日(水) おかし作り
- 18日(木) 誕生会

ツリーハウスが完成しました

ツリーハウスは24年前に、ろりぽっぷを卒園したお父さんのお父親から頂いたご寄付で作製させて頂きました。ツリーハウスの上も下も子どもたちの絶好の遊び場です。大切にしていきたいと思っております。



2021.11.0